

食品加工科



都市農業科

吉田島高校HP

公式twitter
@_Yoshidajima_



令和5年度 神奈川県立 吉田島高等学校

生活科学科

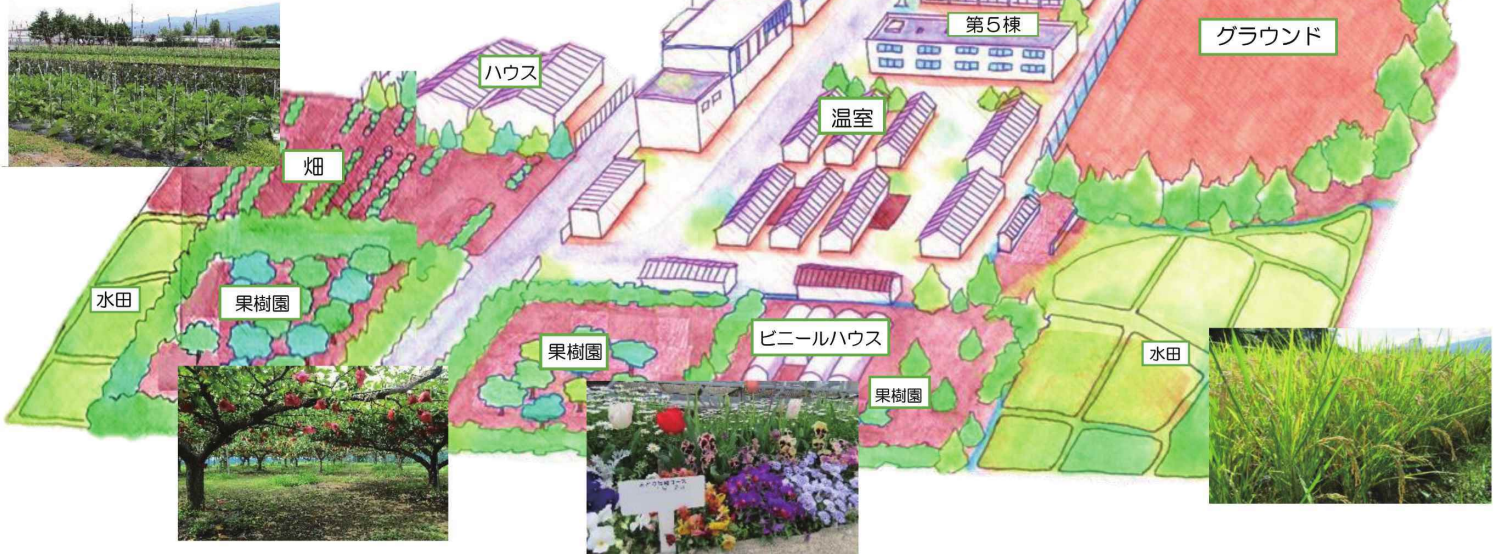


環境緑地科

校内マップ

広大な敷地に、6つの実験実習棟や農場があり、豊かな環境の中で、専門科目の勉強をすることができます。

令和3年度から最新の機器が整った新実習棟で実習や実験、大量調理、ピアノなどの授業に日々励んでいます。（食品加工科）（生活科学科）



JGAP認証取得農場（令和5年4月）



栽培品目 青果物【みかん、さといも】

本校の農場は、食の安全や環境保全に取り組む農場に与えられる農業生産工程管理の認証「JGAP」を取得しています。

校内以外にも・・・



矢倉沢演習林
（南足柄市矢倉沢）

松田山果樹園
（松田町松田惣領）

校内の敷地以外にも、実習のための演習林や果樹園があります。

森林の学び

1年次は宿泊研修、2・3年次は管理実習を通して森林環境教育を全生徒が体験します。

森林環境教育

森林・林業科目

（全学科生徒選択履修可能。森林について多様な視点を持つ技術者を育成します。）



宿泊研修
（黒ヶ畑寮）



「森林科学」
森のつくり方・役割



「林産物利用」
木材と森の恵みの利用



「森林経営」
森の測定・計画・評価



先端企業と次代の
技術者育成

都市農業科



実践的、体系的な学びを通して、野菜、果樹、作物や食品加工に関連する知識や技術を身に付け、神奈川県都市農業の発展を担う人材の育成を目指します。



学科の特徴

都市農業科の特徴を表すトマトやイチゴなどの野菜、ナシやミカンなどの果樹、ホタルが生息する水を使い人気の高いコメの品種「はるみ」、神奈川ブランドである「開成弥一芋」を栽培しています。学びを通して環境に配慮した栽培装置や通信技術を活用し、効率化したスマート農業の知識と技術を学ぶことができます。



授業紹介



野菜
トマトやメロンなど野菜栽培の基礎知識と技術を身に付けます。



果樹
ナシやミカンなどの果樹栽培の基礎知識と技術を身に付けます。



作物
コメや開成弥一芋などの作物栽培の基礎知識と技術を身に付けます。

卒業生の声

込山 結菜さん（令和4年度都市農業科卒）
静岡県立農林環境専門職大学短期大学部生産科学科でご活躍中

私は都市農業科で果樹コースを選択しました。年間を通して様々な作業を行うため、実がなったときには達成感とやりがいを強く感じました。果樹栽培についてもっと深く学びたいと思い、進学しました。私の家は農家ではなく、農業のことをほとんど知りませんでしたが、先生方のわかりやすくユーモア溢れる授業のおかげで楽しく学ぶことができました。自分で育てて収穫をし、食べたときの達成感、消費者に届けるために必要な知識や作業など、農業をする上で大切なことを身につけることができました。吉田島高校で学んだ知識や技術をもとに、さらに成長していきたいと思えます。



カリキュラム

年次	1	2	3	4	5	6	7	8	9	10	11	12	13	14	15	16	17	18	19	20	21	22	23	24	25	26	27	28	29	30	31
1	現代の国語	言語文化	地理総合	数学Ⅰ	化学基礎	生物基礎	体育	保健	英語コミュニケーションⅠ	家庭基礎	情報Ⅰ	農業と環境	総合実習	HR																	
2	文学国語	公共	数学Ⅱ	物理基礎	体育	保健	音楽Ⅰ 美術Ⅰ 書道Ⅰ	英語コミュニケーションⅡ	総合実習	野菜	果樹	農業経営	必修選択科目*1	HR	自由選択科目 デュアルシステム																
3	論理国語	歴史総合	数学A	体育	論理・表現Ⅰ	課題研究	総合実習	作物	野菜 果樹	食品製造	自由選択科目*2	自由選択科目*3	HR																		

水色：共通科目 黄色：専門科目
 *1・・・必修選択科目 国語表現、地理探究、数学C、化学、植物バイオテクノロジー、森林科学、造園計画、栽培と環境、生物活用、服飾手芸、食品流通
 *2・・・自由選択科目 物理、化学、生物、英語コミュニケーションⅢ、森林経営
 *3・・・自由選択科目 国語表現、郷土史かながわ、政治・経済、数学B、化学、体育、農業機械、林産物利用、ファッション造形基礎、農業と情報

食品加工科



農産物の生産を通して、食品原材料の特性を理解し、実習および実験中心に、食品製造・食品化学・食品微生物に関する知識と技術を身に付け、将来、食品産業従事者として活躍できる人材の育成を目指します。



麴作り実習

みかんの缶詰製造

パンの製造

微生物の観察

清涼飲料(ヨシピス)の製造

学科の特徴

和菓子講習会

営業許可を取得しており、自分たちで作ったパンやお菓子、加工品などを学校で販売しています。また、食品にかかわる製造方法や成分、微生物などを学ぶとともに食品の品質表示を通して「選ぶ力」を身に付けることができます。



授業紹介

食品製造 スモークチキン



農産物や畜産物を主原料にして、食品製造に必要な知識と技術を身に付けます。

食品流通



食品がどのように流通しているか、販売方法について知識を身に付けます。

食品化学



食品の成分分析と検査に必要な知識と技術を身に付けます。

卒業生の声

小林 俊勝さん (令和4年度食品加工科卒)

株式会社ディスパニパックジャパンでご活躍中

中学3年の時に文化祭へ行き、高校生でも市販品のような物を作れることに驚き、実習を中心とした授業に魅力を感じて入学しました。専門の授業は実習が多く、現場で活かせる色々な経験ができました。また授業では教科書に載っていない「奥の深い話」や「現場の話」が、就職してからの仕事でとても役に立っています。弓道部での活動や生徒会で副会長を経験したことで、礼節やコミュニケーション能力が身につく、自信が持てたことが、仕事でも活かせています。入学時から就職希望で、商品を見たことがあるが社名は知らない食品関連会社に興味を持ったのが入社した理由です。食品加工科で学んだ5S(「整理」「整頓」「清掃」「清潔」「しつけ」)が、就職先でも徹底されていて、改めて大切さを感じました。食品加工科で過ごした3年間で、自分を大きく変えることができました。



カリキュラム

年次	1	2	3	4	5	6	7	8	9	10	11	12	13	14	15	16	17	18	19	20	21	22	23	24	25	26	27	28	29	30	31
1	現代の国語	言語文化	地理総合	数学Ⅰ	化学基礎	生物基礎	体育	保健	英語コミュニケーションⅠ	家庭基礎	情報Ⅰ	農業と環境	食品製造	HR																	
2	文学国語	公共	数学Ⅱ	物理基礎	体育	保健	音楽Ⅰ 美術Ⅰ 書道Ⅰ	英語コミュニケーションⅡ	食品製造	食品化学	食品微生物	食品流通	作物	必修選択科目*1	HR	自由選択科目 デュアルシステム															
3	論理国語	歴史総合	数学A	体育	論理・表現Ⅰ	課題研究	食品製造	食品化学	食品流通	フードデザイン	自由選択科目*2	自由選択科目*3	HR																		

R5.5.1 現在

水色:共通科目 黄色:専門科目
 *1...必修選択科目 国語表現、地理探究、数学C、化学、植物バイオテクノロジー、森林科学、造園計画、栽培と環境、生物活用、服飾手芸
 *2...自由選択科目 物理、化学、生物、英語コミュニケーションⅢ、森林経営
 *3...自由選択科目 国語表現、郷土史かながわ、政治・経済、数学B、化学、体育、農業機械、林産物利用、ファッション造形基礎、農業と情報

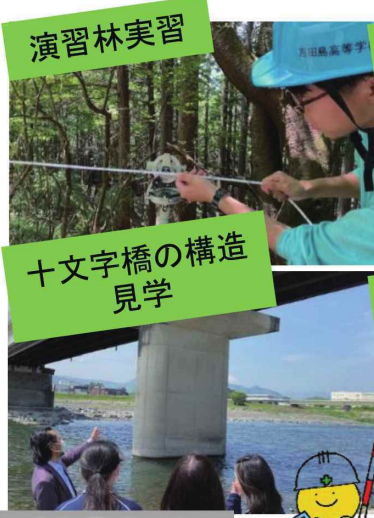
環境緑地科



地域資源を活用し、農業土木、造園・草花の知識と技術を身に付け、将来、地域に貢献できるエンジニアや関連産業の従事者として活躍できる人材の育成を目指します。2年次からは農業土木コースとみどり環境コースに分かれ、より専門的な学習に取り組みます。

農業土木コース

みどり環境コース



授業紹介

学科の特徴

農業土木コースでは、測量士補などの国家資格を取得できます。みどり環境コースでは、豊富な花材を使って、フラワー装飾技能士や造園技能士などの資格を取得できます。



土木工事の設計や施工に関する知識と技術を身に付けます。

測量に必要な知識と技術を身に付けます。また、測量士補の資格取得も目標としています。

草花の栽培から利用やフラワーアレンジメントに関する知識と技術を身に付けます。

造園に関する知識と技術を身に付けます。また、造園技能士の資格取得も目標としています。

卒業生の声

鈴木 連さん (令和4年度環境緑地科卒)

小田原市役所 経済部農政課でご活躍中

小田原市役所を目指した理由は学校で行われた小田原市役所説明会を視聴したことがきっかけです。吉田島高校には卒業生の先輩方が多く、こういった説明会を受けられることは学校の強みであり、専門的な知識を学べるのは普通科の学校より何倍も楽しいです。就職先も色々な職場があるため自分にあった就職先を見つけることができます。自分の就職先にも吉田島高校の先輩方がたくさんいます。先輩方は職場のことを教えてくれたりします。

小田原市役所を目指すにあたって面接練習をたくさんしていただき、先生方に時間を借りて何度も何度も練習に付き合ってくださいました。

吉田島高校は学校の雰囲気も先生方も卒業生もものすごくあたたかいです。



カリキュラム

R5.5.1 現在

年次	1	2	3	4	5	6	7	8	9	10	11	12	13	14	15	16	17	18	19	20	21	22	23	24	25	26	27	28	29	30	31
1	現代の国語	言語文化	地理総合	数学Ⅰ	化学基礎	生物基礎	体育	保健	英語 コミュニケーションⅠ	家庭基礎	情報Ⅰ	農業と環境	総合実習	HR																	
2	農業土木コース みどり環境コース	文学国語	公共	数学Ⅱ	物理基礎	体育	保健	音楽Ⅰ 美術Ⅰ 書道Ⅰ	英語 コミュニケーションⅡ	総合実習	農業土木設計	農業土木施工	測量	必修選択科目*1	HR	自由選択科目 デュアルシステム															
3	農業土木コース みどり環境コース	論理国語	歴史総合	数学A	体育	論理・表現Ⅰ	課題研究	総合実習	農業土木設計	農業土木施工	水循環	自由選択科目*2	自由選択科目*3	HR																	

水色:共通科目 黄色:専門科目
 *1...必修選択科目 国語表現、地理探究、数学C、化学、植物バイオテクノロジー、森林科学、造園計画、栽培と環境、生物活用、服飾手芸、食品流通
 *2...自由選択科目 物理、化学、生物、英語コミュニケーションⅢ、森林経営
 *3...自由選択科目 国語表現、郷土史がなわ、政治・経済、数学B、化学、体育、農業機械、林産物利用、ファッション造形基礎、農業と情報、社会基盤工学

生活科学科



家庭の生活に関する衣・食・住、ヒューマンサービス(保育、福祉など)についての知識と技術を身に付け、専門性を生かして地域の生活関連産業分野で活躍できる人材の育成を目指します。2年次からはヒューマンサービスコースと食健康コースに分かれ、より専門的な学習に取り組みます。

ヒューマンサービスコース

食健康コース

保育実習



読み聞かせの実演



造形表現



学科の特徴

神奈川県初の県立高校で初めての家庭科に関する専門科目を中心に学ぶ学科です。
ヒューマンサービスコースでは、子どもを中心に様々な人との関わり方を学びます。
食健康コースでは、食品や栄養、調理、食文化など食に関する知識や技術を学びます。

大量調理実習



授業紹介



保育基礎



子どもの心身の発達などに関する知識と技術を身に付けます。

調理



日本・西洋・中国料理や給食などの大量調理の知識や技術を学びます。

栄養



栄養に関する知識を身に付け、ライフステージに合った献立を作ります。

卒業生の声

馬場 穂花さん (令和4年度生活科学科卒)
東海大学 児童教育学部 児童教育学科 でご活躍中

私は中学生の頃から保育士を目指し、吉田島高校に入学しました。また、高校入学後に教師の道も考えるようになり、進学先を保育士、幼稚園教諭、小学校教諭の3つの資格、免許が取得可能な大学に進学しました。私は3年間で吉田島高校のマスコットキャラクター「よっしー」の着ぐるみを作ったり、保育園実習へ行ったり、文化祭でパン屋さんをやったり、子ども食堂のボランティアへ行ったりと多くの経験を積みました。この経験は高校でも大学でも出来る場所は極僅かだと思います。大変なこともありましたが、それ以上に吉田島高校でしか出来ない特別な経験をたくさんしました。自分のやる気次第でどんなことでもできます。やりたいことを明確に伝えれば、先生方も真剣に協力して下さいます。ぜひ吉田島で新しいことにチャレンジしてみませんか？



カリキュラム

R5.5.1 現在

年次	1	2	3	4	5	6	7	8	9	10	11	12	13	14	15	16	17	18	19	20	21	22	23	24	25	26	27	28	29	30	31
1	現代の国語	言語文化	地理総合	数学Ⅰ	化学基礎	生物基礎	体育	保健	英語コミュニケーションⅠ	家庭基礎	情報Ⅰ	農業と環境	生活産業基礎	HR																	
2	ヒューマンサービスコース 食健康コース	文学国語	公共	数学Ⅱ	物理基礎	体育	保健	音楽Ⅰ 音楽Ⅰ美術Ⅰ 書道Ⅰ	英語コミュニケーションⅡ	生活探究	保育基礎	必修選択科目*1	HR	自由選択科目 デュアルシステム																	
3	ヒューマンサービスコース 食健康コース	論理国語	歴史総合	数学A	体育	論理・表現Ⅰ	課題研究	生活探究	保育実践	フードデザイン	自由選択科目*2	自由選択科目*3	HR																		

水色:共通科目
黄色:専門科目
*1...必修選択科目
*2...自由選択科目
*3...自由選択科目
国語表現、地理探究、数学C、化学、植物バイオテクノロジー、森林科学、造園計画、栽培と環境、生物活用、服飾手芸
物理、化学、生物、英語コミュニケーションⅢ、森林経営
国語表現、郷土史かながわ、政治・経済、数学B、化学、体育、農業機械、林産物利用、ファッション造形基礎、器楽

○農業クラブ専門部の活動

農業に対する理解を深め、生徒の社会性・科学的思考力・リーダーシップの育成を目標として活動している農業関係高校ならではの部活です。

農業クラブ本部／果樹／野菜／草花／環境工学／食品加工／造園／測量／作物／森林環境



農業クラブ本部



造園部



野菜部



食品加工部

○家庭クラブの活動

生活科学科の生徒を中心に、家庭科の学習を生かして学校や地域の充実・向上をめざす実践活動です。



よっしー着ぐるみ制作



文化祭
オリジナルパンの販売



演習林の間伐材を使用した
積み木の作製



あじさい祭り出店
クロquetteの試作

制服



標準



略衣
(Yシャツ・ポロシャツ)



部活動



運動部

野球／バドミントン／卓球／陸上競技／バレーボール／サッカー／剣道／弓道／ソフトテニス／バスケットボール／ダンス

文化部

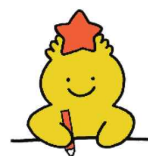
軽音楽／華道／放送／科学／吹奏楽／茶道
漫画研究／囲碁将棋／調理同好会／かるた同好会

※水泳部・写真部・美術部は現在休部中

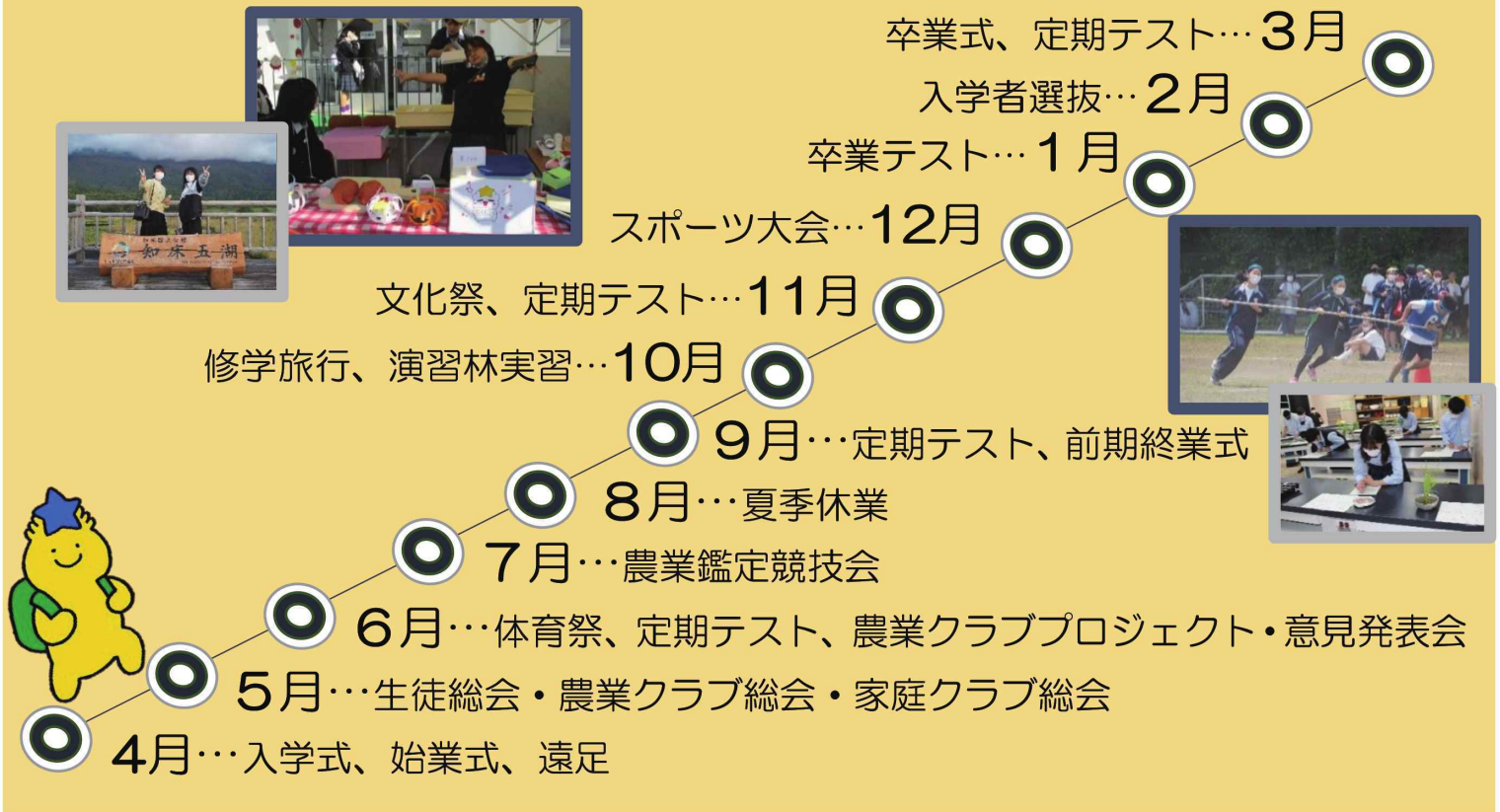


目指せる資格

目指せる資格	都市農業	食品加工	環境緑地		生活科学		共通
			みどり環境コース	農業土木コース	ヒューマンサービスコース	食健康コース	
日本農業技術検定(2・3級)	●	●	●	●			小型車両系建設機械 チェンソーによる伐木等の業務 アーク溶接等業務 フォークリフト(1t未満) 刈払機安全衛生教育 小型移動式クレーン 玉掛け等 (労働安全衛生法における特別教育)
危険物取扱者(乙種・丙種4類)	●	●	●	●			
2級土木施工管理技術検定				●			
測量士				●			
測量士補				●			
造園技能士(2・3級)			●				
フラワー装飾技能士(2・3級)			●				
食品衛生責任者	●	●	●	●	●	●	
食物調理技術検定(1・2・3・4級)					●	●	
保育技術検定(1・2・3・4級)					●	●	



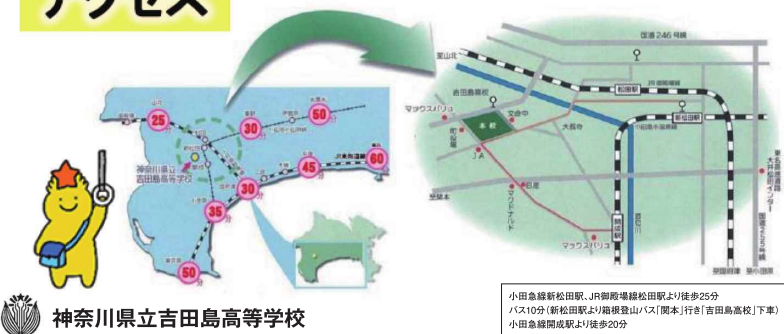
年間行事



卒業生の進路 令和4年度卒業生

就職	(株) ディスペンパックジャパン南足柄工場, (株) ノジマ, (株) 深澤造園, (株) レイクウッドコーポレーション, (有) ミケ日グリーンファーム, (株) YDKテクノロジー, (株) タカキベーカーリー, (株) ちぼり湯河原, (株) ホテルおかだ, (株) 神奈川食肉センター, (株) 天成園, (株) 不二家, ENボード株式会社, 一燈会, インターナショナル・トイレツリース株式会社, かながわ西湘農業協同組合, (株) 東華軒, (株) エイチ・エス・エー, (株) ティラド, (株) ヤオマサ, 穴倉造園, セコム株式会社, ニノ倉開発, 日本製紙クレシア, 文化堂印刷株式会社, わかもと製菓株式会社, 医療社団法人ベル歯科, 守山乳業株式会社, 足柄香粧, 田中貴金属工業株式会社, 東海大学医学部付属病院, 東鉄工業株式会社, 日産レンタカー静岡株式会社, 富士フィルムフォトマニュファクチャリング株式会社	四年制大学	横浜商科大学, 松蔭大学, 相模女子大学, 東海大学
		短期大学	小田原短期大学, 湘北短期大学, 静岡県立農林環境専門職業大学短期大学部, 和泉短期大学, 洗足こども短期大学, 横浜女子短期大学
		専門学校等	アルファ医療福祉専門学校, エコール辻東京, 小澤高等看護学院, おだわら看護専門学校, 神奈川県西部総合職業訓練校, かながわ農業アカデミー, 国際フード製菓専門学校, 崎村調理師専門学校調理学科, 湘中央生命科学技術専門学校, 積善会看護専門学校, 東京ベルエポック製菓調理専門学校, 東京山手調理師専門学校, 日本工学院八王子専門学校, ビジナリーアーツ専門学校, 町田調理師専門学校, 山手調理製菓専門学校, 横浜調理師専門学校, 横浜保育福祉専門学校
公務員	小田原市役所, 航空自衛隊, 箱根町役場, 南足柄市役所		

アクセス



神奈川県立吉田島高等学校
 ■ 課程 単位制による全日制の課程
 ■ 所在位置 〒258-0021 神奈川県足柄上郡開成町吉田島281
 ■ TEL 0465-82-0151
 ■ FAX 0465-82-7684

SUSTAINABLE DEVELOPMENT GOALS



はじめまして！
 吉田島高校のキャラクターの よっしー
 です。
 このパンフレットの中にたくさんいるから探してみてくださいね!!

